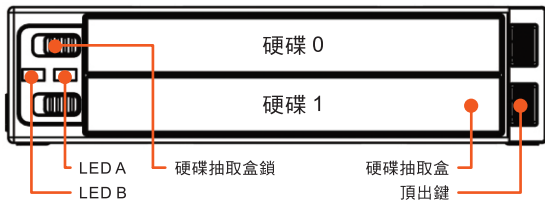


RAIDON

ST2760-S3 快速安裝導引

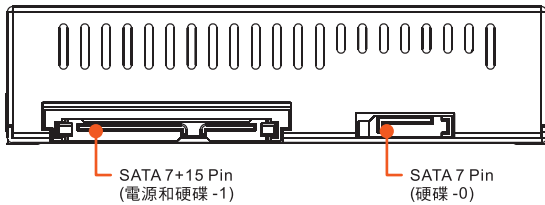
產品示意圖與配件表

前視圖



NOTE 當硬碟鎖位於右邊時，硬碟抽取盒將處於鎖住狀態，此時請勿按壓「頂出鍵」，以避免抽取盒及硬碟鎖受到損傷。

背視圖



NOTE 銜接電源線時，若發現無法接上，請確認接頭是否上下顛倒，若上下顛倒連接，將會導致系統不正常或機板燒毀。

1

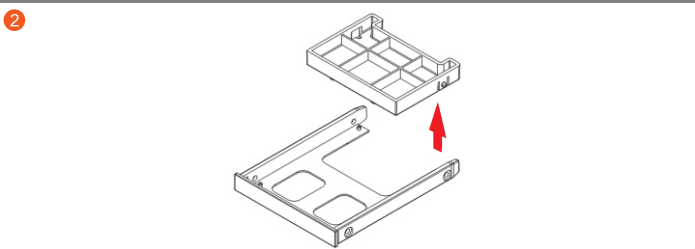
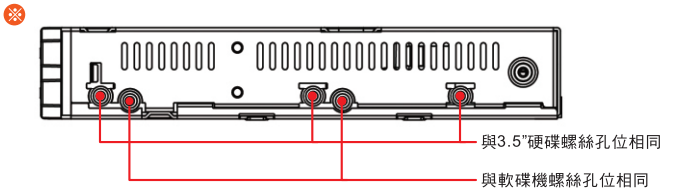
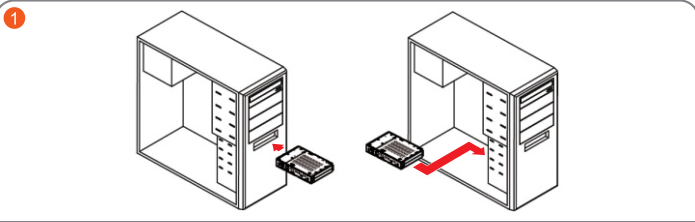
V1.0(FEB,2022)

硬碟安裝

- 將主體裝置在機殼上，連接相關連接線，並確認固定螺絲是否鎖上。請使用零件包中的6#32*4螺絲。

※ 螺絲孔位說明

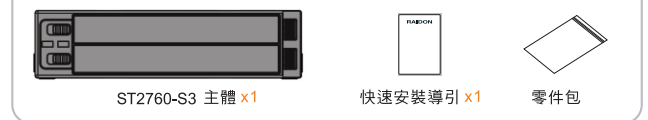
- 取出抽取盒(Tray)，將保護抽取盒用的內置塑膠假硬碟取出。塑膠假硬碟主要是保護尚未裝上硬碟的抽取盒，一旦抽取盒裝上了硬碟，塑膠假硬碟即失去作用。



3

打開包裝外盒後，包裝內容應包含下列組件：

產品配件表



請先確認相關配件與產品本身是否有受損或是缺少配件，若有任何疑問，請與您的經銷商或業務人員聯絡。

產品規格

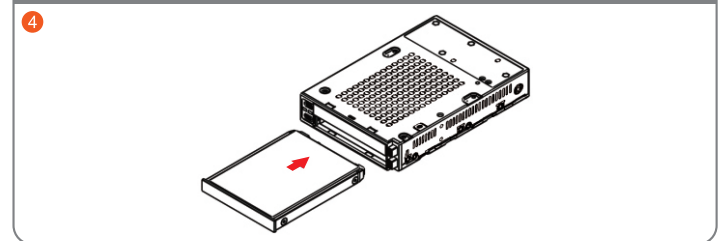
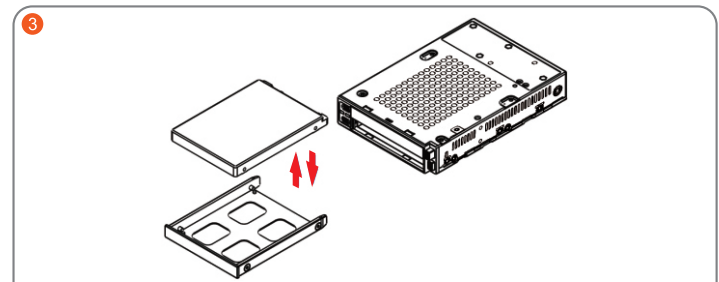
產品型號	ST2760-S3
主機介面	SATA III 6.0 Ghz
硬碟介面	2.5吋SATA
傳輸速度	6.0 Gb/s
RAID 模式	JBOD
支援熱抽拔	有
電源供應	+5v, +12v (SATA 15pin)
LED 顯示	有
支援作業系統	Windows, Linux, Mac & Windows Vista
尺寸 (mm)	101.7(長) × 147(寬) × 25.8(高)
重量 (kg)	0.8
安規認證	CE / FCC

燈號說明

對應	
LED A	硬碟 0
LED B	硬碟 1
狀態	
電源開啟	藍燈恆亮
溫度過高	紫燈恆亮
資料傳輸	藍燈閃爍

2

- 將您的硬碟安裝至抽取盒上，並確認硬碟固定螺絲是否鎖上，以免不必要的移動對硬碟造成損傷。請使用零件包中的M3*4螺絲。
- 確認完成後請插回抽取盒，並確認抽取盒確實插入且固定在適當位置。



- 硬體安裝完成。您可開啟電源進行相關設定與應用。
- 完成。您的作業系統將會自行辨識硬體，辨識成功後請先完成硬碟格式化，格式化完成後即可使用。

感謝您使用 銳鏞科技股份有限公司 的產品。本手冊裡的資訊在出版前雖然已經被詳細確認，但實際產品規格將以出貨時為準；任何的產品規格或相關資訊更新，請您直接上 www.RAIDON.com.tw 網站查詢，或是直接與您的業務聯絡窗口聯繫，本公司將不另行通知。

如果您對 銳鏞科技 的產品有任何疑問，或是想獲得最新產品訊息、使用手冊或韌體，請您聯絡 supporting@raidon.com.tw，我們將儘速回覆您。

4